



Stromsparen im Privathaushalt - Praktische Sofortmaßnahmen



Landkreis
Northeim

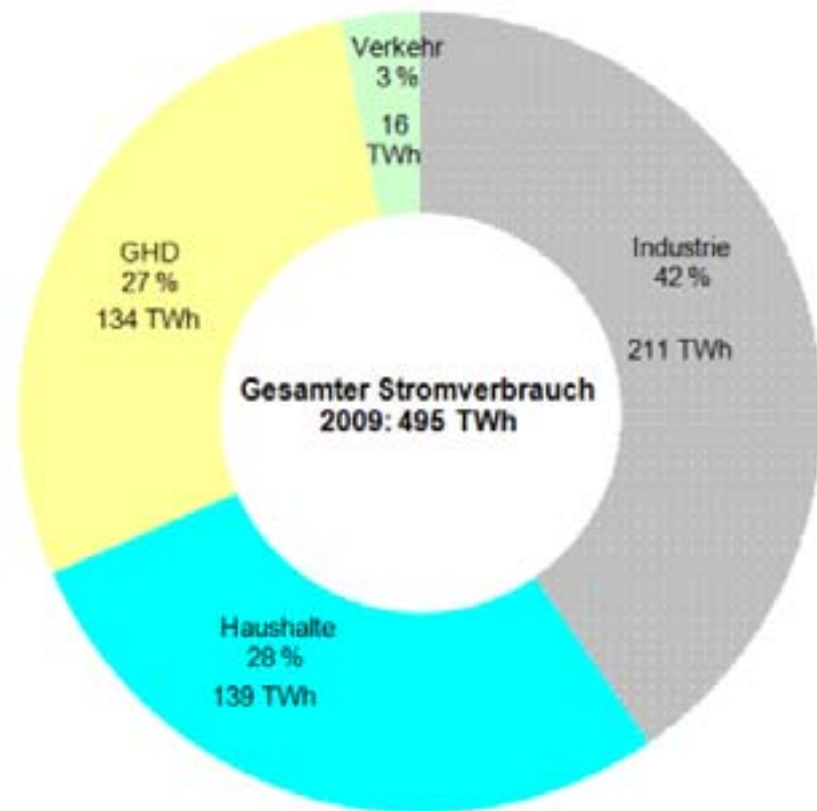


LANDKREIS GÖTTINGEN



Landkreis
Osterode am Harz

Stromverbrauch in Deutschland



In Deutschland wurden 2009 rund 500 Milliarden kWh Strom verbraucht.

Der Anteil der privaten Haushalte beträgt gut $\frac{1}{4}$.

Quelle: Arbeitsgemeinschaft Energiebilanzen: Auswertungstabellen zur Energiebilanz der Bundesrepublik Deutschland 1990 bis 2009, Stand 07/2010



Eckdaten eines Zwei-Personen-Haushalts

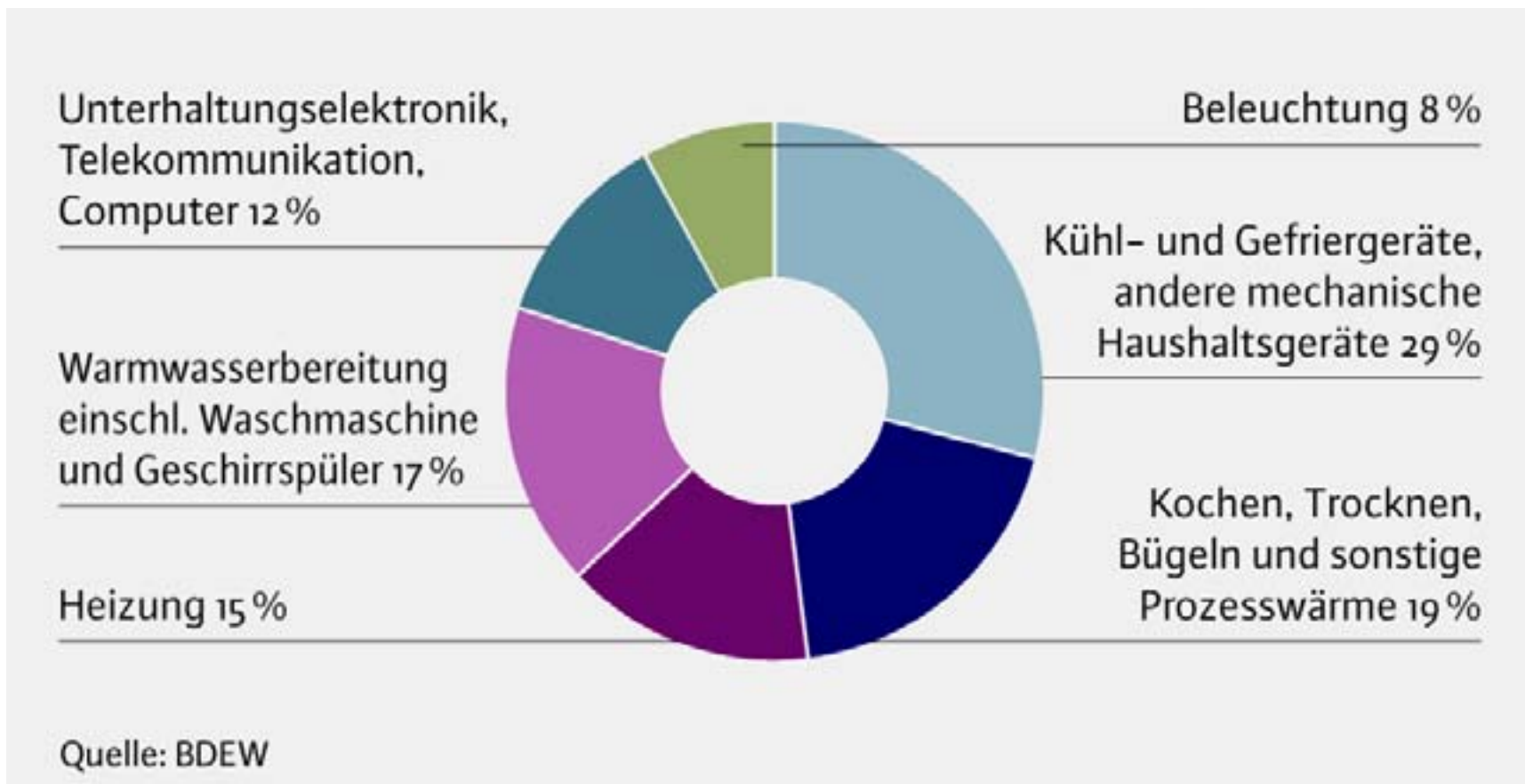
- Der jährliche **Stromverbrauch** eines „typischen“ Zwei-Personen-Modellhaushalts liegt bei etwa **3.440 kWh pro Jahr**.
(Quelle: Ökoinstitut e.V.)
- Bei elektrischer **Warmwasserbereitung** kommen noch einmal etwa **1.100 kWh pro Jahr** hinzu.
(Quelle: Ökoinstitut e.V.)



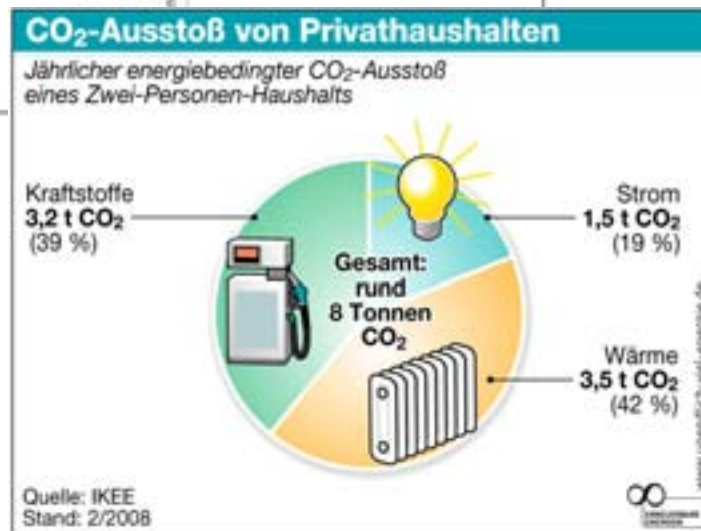
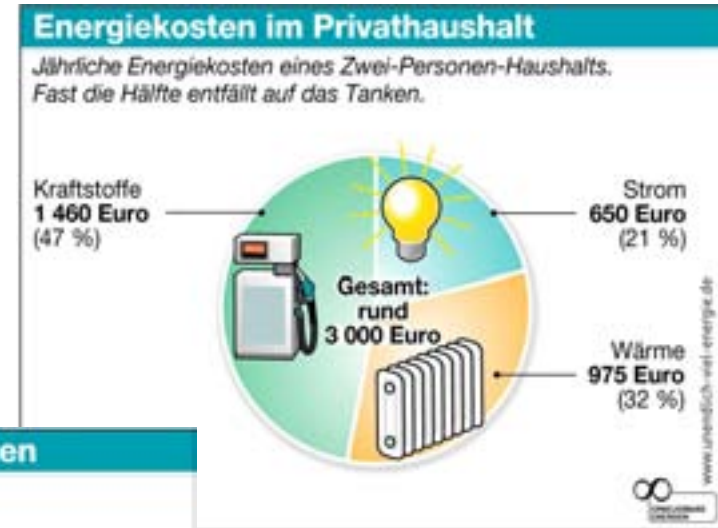
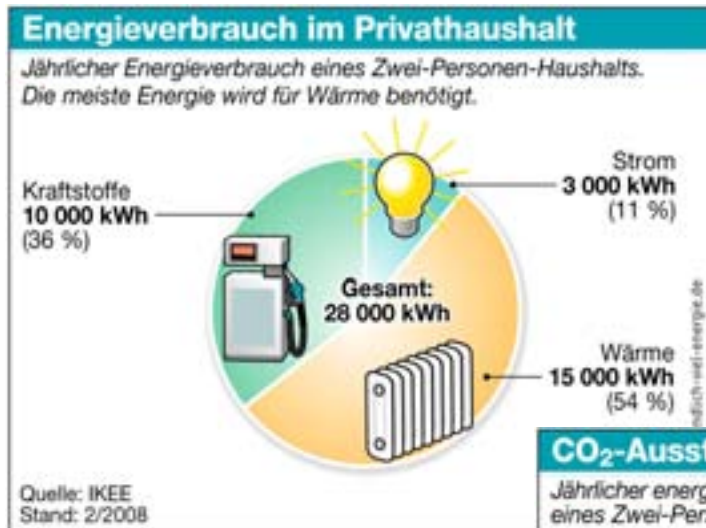
Einsparpotenziale von Privathaushalten

- Jeder Haushalt kann innerhalb kürzester Zeit **Sofortmaßnahmen** ergreifen, die zu Stromeinsparungen von **1.000 - 1.200 kWh pro Jahr** führen.
- Durch sukzessive und kostenneutralen Ersatz von ineffizienten Geräten durch **hocheffiziente Geräte** können darüber hinaus etwa **1.200 kWh pro Jahr** eingespart werden.
- Ein typischer Zwei-Personen-Haushalt kann mit heutigen Technologien circa **2/3** seines jährlichen Stromverbrauchs gegenüber dem jährlichen Durchschnittsverbrauch von 3.440 kWh pro Jahr einsparen.

Stromverbrauch im Haushalt



3 x Sparen: Energie – Kosten - CO₂



Landkreis Osterode am Harz



Sofortmaßnahmen

- Einbau von Steckerleisten/Stand-By-Verluste minimieren
- Austausch von Leuchtmitteln
- Kleingeräte



Stand-By-Verluste

- **Normalbetrieb:** Das Gerät verrichtet seine bestimmungsgemäße Arbeit.
- **Unnötiger Dauerbetrieb:** Wie Normalbetrieb, ohne Funktionserfüllung
- **Bereitschaft (Stand-by):** Das Gerät wartet auf die eigentliche Nutzung.
- **Scheinaus:** Das Gerät ist ausgeschaltet, verbraucht aber trotzdem Energie, solange es an das Netz angeschlossen ist.

POWER
(STANDBY)





Austausch von Leuchtmitteln

- Der Austausch der relevantesten Lampen (die häufig genutzt werden) kostet etwa 86 €.
- Damit kann eine Stromeinsparung von 270 kWh/a erreicht werden (etwa 66 € Kosteneinsparung). Ein Teilaustausch rechnet sich sehr schnell!





Wasserkocher

- Der Austausch eines Wasserkochers durch ein energieeffizientes Gerät kann jährlich bis zu 208 kWh (Jahresstromverbrauch zum Erhitzen von täglich 3 Liter Wasser) an Einsparung bringen!





Einsparpotenziale in Zahlen

Stand-By	400 - 500 kWh/a
Beleuchtung	ca. 300 kWh/a
Waschmaschine	ca. 150 kWh/a
Wasserkocher	ca. 208 kWh/a
Einsparungen/a	ca. 1.180 kWh



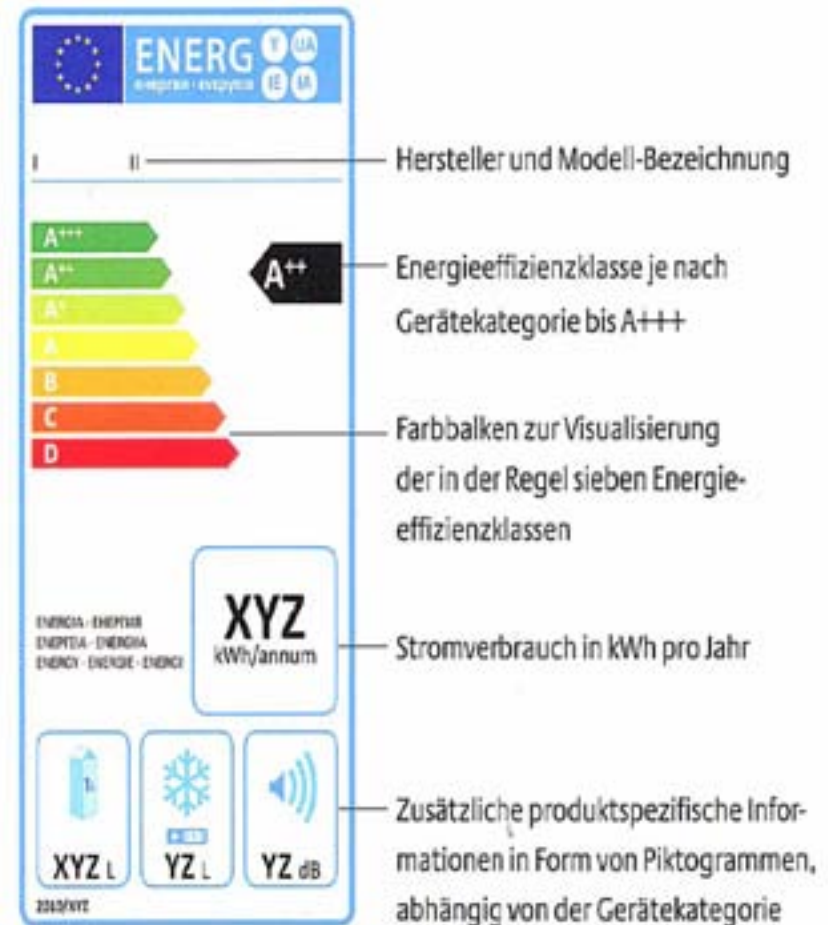
Austausch von Altgeräten

Idee:

Die finanziellen Mittel aus den eingesparten Stromkosten können in den Neukauf von hocheffizienten Elektrogeräten investiert werden!

Ziel:

Ersatz von Kühl-Gefriergeräten und Trockner bzw. Waschmaschine durch Geräte der höchsten Effizienzklasse!





Verbraucherverhalten

- Wer sein Verhalten im Umgang mit Wasser und Strom verändert, hat ungeahnte Einsparmöglichkeiten!
- Hier sind alle Mitglieder der Familie gefragt!



Intelligente Stromnutzung

- Schalten Sie nicht benötigte Geräte/Beleuchtung aus
- Nutzen Sie Energiesparlampen oder LED-Leuchten
- Temperaturempfehlung: Kühlen 7°C / Gefrieren -18°C
- Kühlschrank regelmäßig abtauen
- Keine warmen Speisen in den Kühlschrank stellen
- Kühlgeräte nicht neben Wärmequellen stellen
- Zum Kochen passende Deckel benutzen
- Wasser im Wasserkocher statt auf dem Herd erwärmen
- Backofen nicht vorheizen



Waschen und Wasserverbrauch

- Waschmaschine: voll beladen, auf Vorwaschgang verzichten
- Bei normalverschmutzter Wäsche reichen 30 bis 40°C
- Hochtouriges Schleudern verkürzt die Trockenzeit
- Wäsche auf der Leine statt im Wäschetrockner trocknen
- Energiesparprogramm von Geschirrspülmaschinen nutzen
- Geschirr nicht unter laufendem Wasserhahn spülen
- Durch „Perlatoren“ und sparsame Duschköpfe lässt sich der Wasserverbrauch um bis zu 50 % senken
- Duschen benötigt deutlich weniger Wasser als Baden



Richtig Heizen und Lüften

- Die Erhöhung der Raumtemperatur um 1°C steigert die Heizkosten um ca. 6 %.
- Verdecken Sie Heizkörper und Thermostate nicht durch Möbel oder Vorhänge
- Ausreichendes Lüften wird für den Feuchteabtransport benötigt und verhindert eine Schimmelbildung
- Effizient Lüften: Stoßlüften (ca. 5 min.) statt gekippte Fenster
- Hochleistungseffizienz-Pumpen bringen eine Stromersparnis von gut 80%!



Fazit

- Mit gezielten und finanziell nicht aufwändigen Maßnahmen kann ein typischer Zwei-Personen-Haushalt etwa **1.100 kWh/a** einsparen!
- Dies entspricht einer jährlichen finanziellen Einsparung von ca. **250 €!**
- Darüber hinaus sollten ineffiziente Altgeräte bei deren Ausfall sukzessive durch hocheffiziente Neugeräte ersetzt werden!

Vielen Dank für Ihre Aufmerksamkeit!